



APPARTEMENTS LA RIVAGERIE - LA ROCHELLE

LA RIVAGERIE - APPARTEMENTS À LA ROCHELLE

Vous souhaitez organiser un séjour à La Rochelle, nous vous proposons cinq appartements, rénovés et équipés, pour 2 à 6 personnes, en location saisonnière au cœur de La Rochelle, ville historique qui vous séduira par ses ports, ses tours et fortifications, sans oublier ses bons restaurants.

<http://rivagerie.fr>



Sandrine Montini

☎ 05 46 67 33 21
☎ 06 71 72 62 33

A Appartement 2 personnes - Hibiscus

(non réservable en court séjour touristique) :
16 rue du Bastion Saint-Nicolas 17000 La Rochelle

B Studio 2 personnes - Missy (Non

réservable en court séjour touristique) : 18
rue de Missy, Les Terrasses de Missy 17000 La
Rochelle

C Studio 4 personnes - Aliénor : 6 bis rue

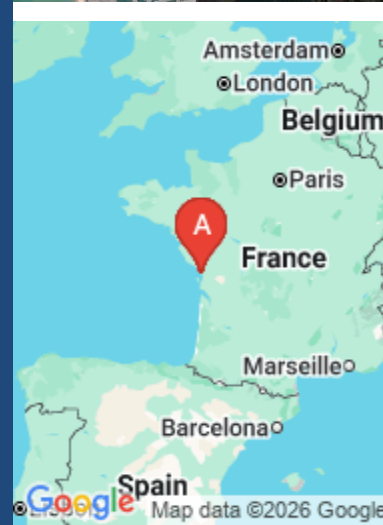
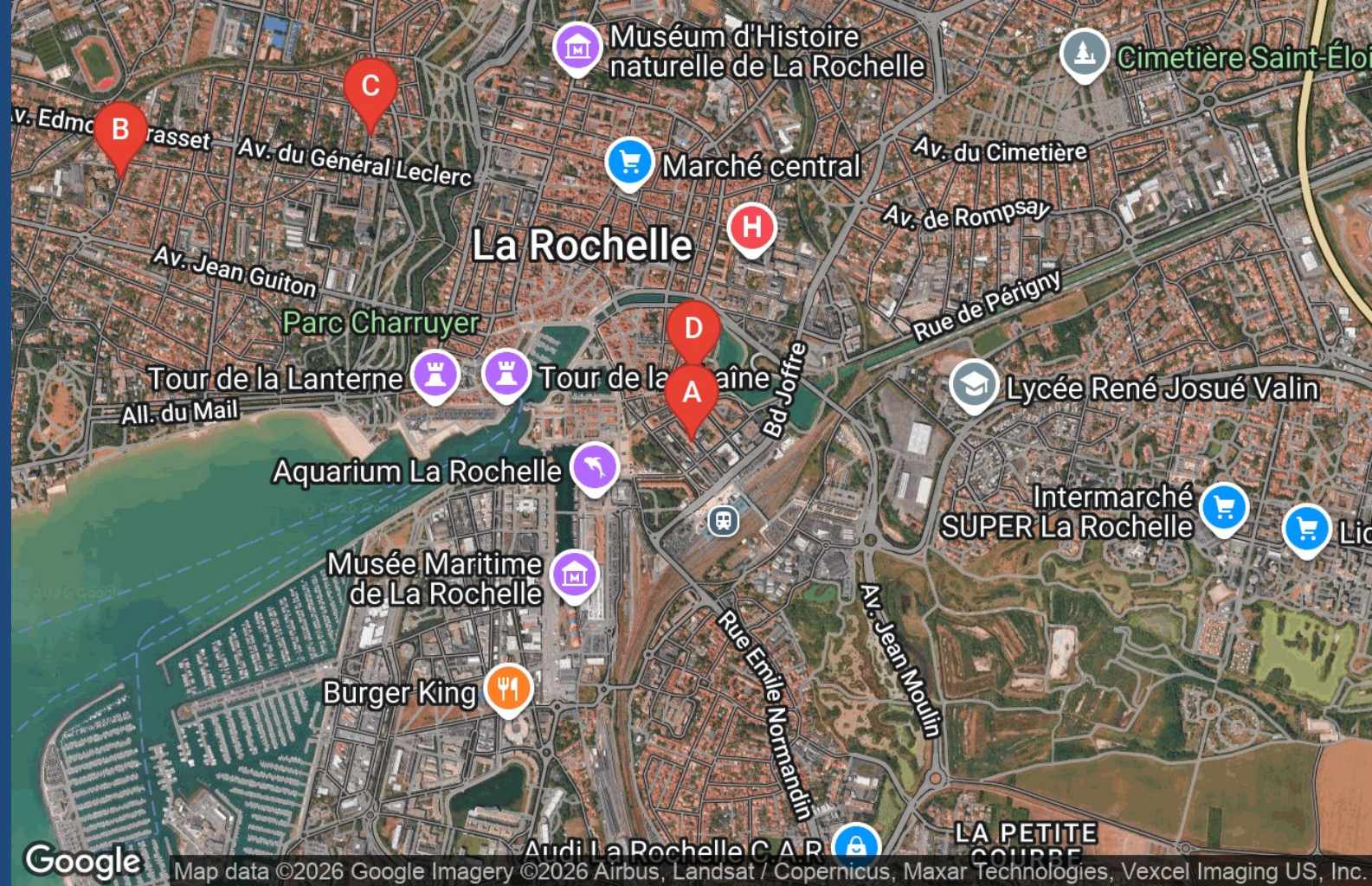
Aliénor d'Aquitaine 17000 La Rochelle

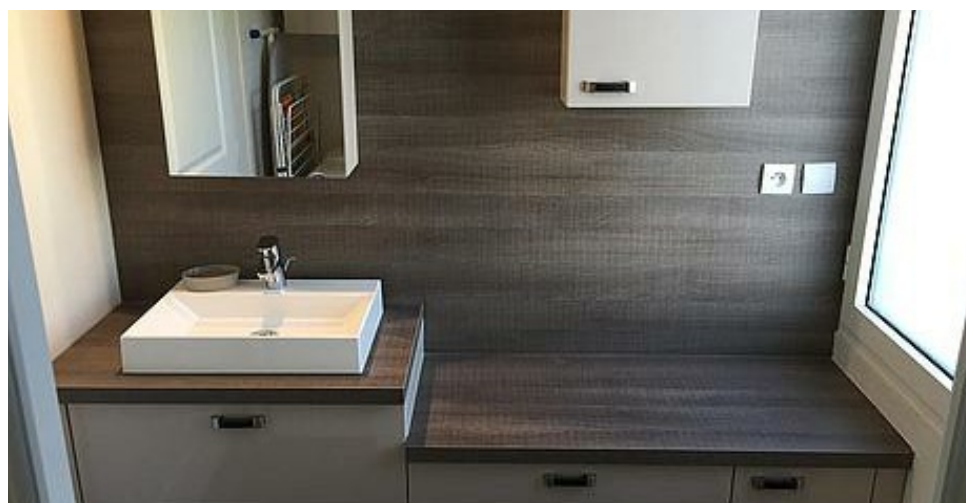
D Appartement 4 personnes - Le Bastion

(Non réservable en court séjour touristique)
: 41 rue du Rempart Saint-Claude 17000 La
Rochelle

E Appartement 6 personnes - Grand

Missy Les Terrasses : 18 rue de Missy, Les





Appartement 2 personnes -
Hibiscus (non réservable en
court séjour touristique)



Apparteme
nt



2
personnes



0
chambre



31
m2



APPARTEMENT NON RESERVABLE EN COURT SÉJOUR TOURISTIQUE

Appartement proche du Vieux-Port et de la gare, pour deux personnes, idéalement situé pour profiter du centre-ville à pied. Wifi et terrasse en loggia et balcon agrémentent notre hébergement.

A 100 m du Vieux Port, 300 m de la gare et de l'Aquarium, proche de toutes les commodités, dans résidence calme et sécurisée, au 1er étage avec ascenseur, appartement de 31 m² avec coin nuit séparé, donnant sur un balcon.

De style contemporain, notre hébergement tout confort (TV écran plat, wifi, chaîne Hifi, lave-linge) peut accueillir 2 personnes maximum (lit double), entièrement refait et équipé à neuf, notre appartement est composé :

- d'une entrée avec placard et penderie
- d'une salle d'eau avec douche, meubles de rangement, WC séparés
- d'un coin nuit (avec lit en 140)
- d'une pièce principale, avec cuisine équipée, donnant sur la terrasse en loggia de 6 m² avec salon de jardin, pour profiter d'un extérieur en toute saison.

Stationnement dans la rue (horodateur) ou au parking Vieux Port Sud (150 m) forfait court séjour ou semaine
Place handicapé à proximité de l'immeuble.

Local vélo.

Wifi par fibre

L'appartement est non fumeur et interdit aux animaux (sous peine de rupture de contrat sans indemnité).



Pièces et équipements

<i>Chambres</i>	Chambre(s): 0 Lit(s): 1 dont lit(s) 1 pers.: 0 dont lit(s) 2 pers.: 1 Coin nuit séparé avec lit en 140, matelas protégé par alèse. Couette 220x240 et oreillers 60x60 protégés par sous-taies.
<i>Salle de bains / Salle d'eau</i>	Sèche cheveux Sèche serviettes Salle d'eau avec douche
<i>WC</i>	WC indépendants
<i>Cuisine</i>	Cuisine américaine Congélateur Lave vaisselle Four à micro ondes Réfrigérateur Plaque induction - bouilloire - cafetière à filtres - grille-pain- vaisselle pour 2 personnes.
<i>Autres pièces</i>	Balcon Terrasse Salon Véranda
<i>Media</i>	Chaîne Hifi Wifi Télévision
<i>Autres équipements</i>	Lave linge privatif Matériel de repassage
<i>Chauffage / AC</i>	Chauffage
<i>Exterieur</i>	Abri pour vélo ou VTT Salon de jardin
<i>Divers</i>	Nécessaire de nettoyage (aspirateur - seau - serpillière - chiffons - produits d'entretien) Ventilateur.

Infos sur l'établissement



Communs

Ascenseur
Entrée indépendante

Dans résidence



Activités



Réseaux

Accès Internet
Fibre à disposiiton
Parking payant



Stationnement

Stationnement dans la rue (horodateur) ou parking vieux port sud (150 m) forfait court séjour ou semaine
Place handicapé à proximité de l'immeuble.



Services

Location de draps et/ou de linge



Extérieurs

A savoir : conditions de la location

<i>Arrivée</i>	Entre 16h et 18h (en accord avec le propriétaire)
<i>Départ</i>	10h maximum
<i>Langue(s) parlée(s)</i>	Allemand Anglais Espagnol Français
<i>Annulation/ Prépaiement/ Dépot de garantie</i>	Confirmation de réservation par retour de contrat signé (contrat et conditions de location), paiement des arrhes de 30% et copie d'une pièce d'identité d'au moins une personne présente lors du séjour Paiement du solde 3 semaines avant l'arrivée Dépôt de garantie : 400€ de caution appartement, 50€ de caution propreté (par chèques séparés à l'ordre de Sandrine Montini) Pensez à vérifier votre couverture villégiature auprès de votre assureur habitation. Pensez à assurer votre séjour chez Safetybooking.com (en cas d'annulation)
<i>Moyens de paiement</i>	Cartes de paiement Chèques bancaires et postaux Chèques Vacances Espèces Virement bancaire Paiement CB par lien sécurisé envoyé par email
<i>Ménage</i>	Ménage à réaliser par vos soins (nécessaire sur place)
<i>Draps et Linge de maison</i>	Linge de lit : 25€ pour lit en 140 par semaine Linge de maison : 11€ pour 1 personne, 6€ par personne supplémentaire, par semaine
<i>Enfants et lits d'appoints</i>	Lit bébé Sur demande - draps à apporter
<i>Animaux domestiques</i>	Les animaux ne sont pas admis. Appartement non fumeur

Tarifs





Appartement 2 personnes - Hibiscus (non réservable en court séjour touristique)

Nos tarifs et nos disponibilités sont actualisés sur notre site :
<http://rivagerie.fr>



Studio 2 personnes - Missy
(Non réservable en court séjour
touristique)
☆☆☆



 Apparteme nt	 2 personnes	 0 chambre	 28 m2
--	---	---	---



APPARTEMENT NON RESERVABLE EN COURT SÉJOUR TOURISTIQUE

Studio tout confort pour 2 personnes, à 5 minutes du centre ville en voiture, dans quartier privilégié, avec terrasse.

Dans le quartier résidentiel de la Genette, à 1,2 km du centre ville et du vieux port, 800 m du mail, du bord de mer et des commerces, studio de 28 m² dans résidence calme et de qualité, au 1er étage avec ascenseur.

De style contemporain, notre studio, rénové en septembre 2022, tout confort (TV écran plat, cuisine équipée) peut accueillir 2 personnes (lit en 140 cm) et est composé :

- d'une entrée avec placards de rangement
- d'une salle d'eau avec douche et WC
- d'une pièce principale avec cuisine équipée, coin nuit et bénéficie d'une terrasse de 7 m² avec salon de jardin.

Local à vélos dans la résidence, places de stationnement à l'extérieur de la résidence ou dans la rue (non privatif)

Possibilité en supplément, garage fermé sécurisé en sous-sol : 50€ la semaine (en fonction de la disponibilité au moment de la réservation).

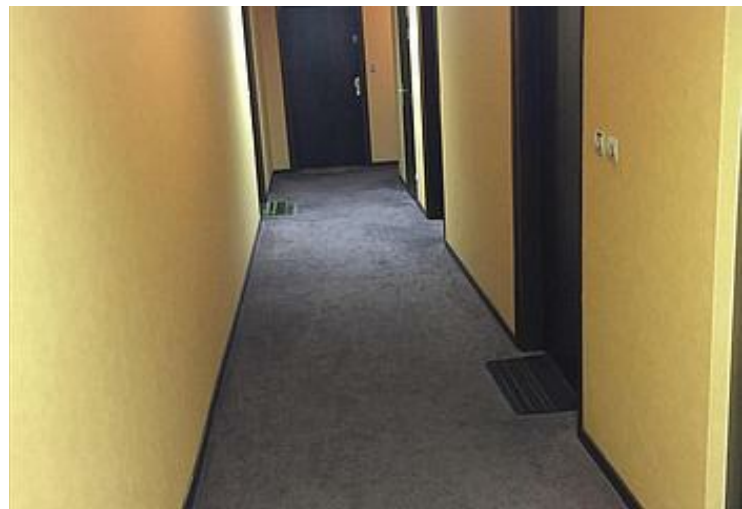
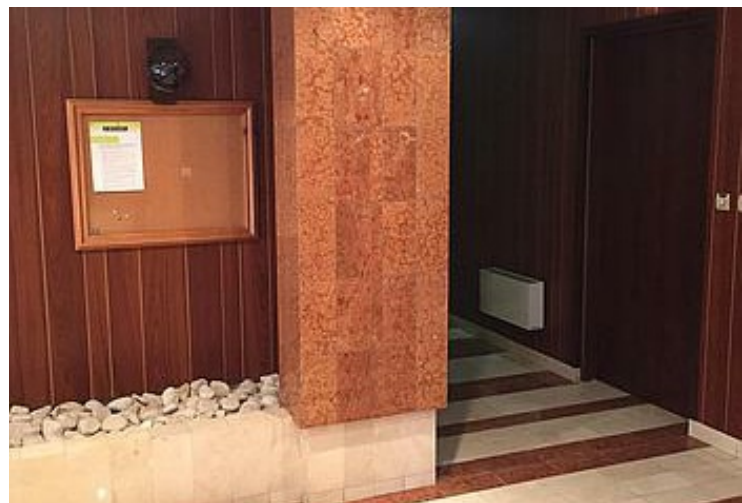
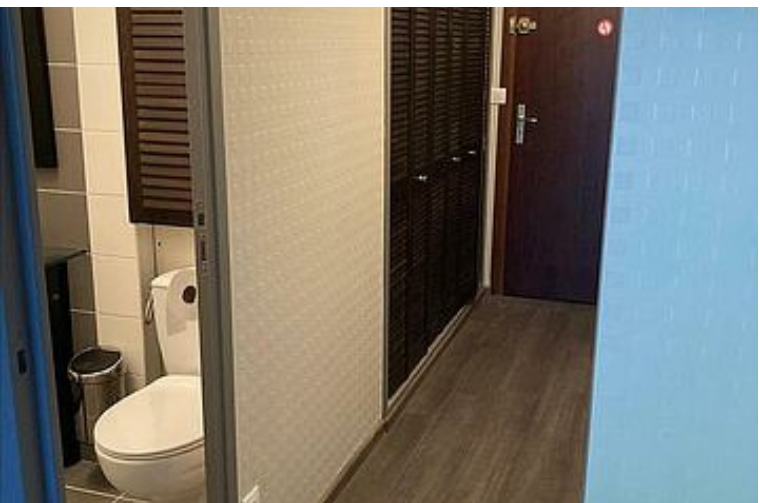
Dimensions box :

Passage porte basculante relevée (hauteur 1,92 m - largeur 2,40 m)
Intérieur (largeur 2,80 m - longueur 5,80 m - hauteur 2,25/2,30 m)

Wifi par fibre

Notre appartement est non fumeur et les animaux y sont interdits (sous peine de rupture de contrat sans indemnité).





Pièces et équipements

<i>Chambres</i>	Chambre(s): 0 Lit(s): 1 dont lit(s) 1 pers.: 0 dont lit(s) 2 pers.: 1 Lit en 140 cm avec couette en 220x240, Oreillers 60x60 protégés par sous-taies. Matelas protégé par alèses
<i>Salle de bains / Salle d'eau</i>	Sèche cheveux Sèche serviettes Salle(s) d'eau (avec douche): 1 Salle d'eau avec douche.
<i>WC</i>	WC: 1
<i>Cuisine</i>	Cuisine américaine Congélateur Réfrigérateur Four à micro ondes Plaque vitro céramique - bouilloire - cafetière filtres - grille-pain - mixer - vaisselle
<i>Autres pièces</i>	Terrasse
<i>Media</i>	Télévision Wifi
<i>Autres équipements</i>	Lave linge privatif Matériel de repassage
<i>Chauffage / AC</i>	Chauffage
<i>Exterieur</i>	Abri pour vélo ou VTT Salon de jardin
<i>Divers</i>	Nécessaire de nettoyage (aspirateur, seau, serpillère, chiffons et produits d'entretien)

Infos sur l'établissement



Communs

Ascenseur
Entrée commune

Dans résidence



Activités



Réseaux

Accès Internet
Fibre



Stationnement

Parking

Stationnement gratuit en extérieur (parking résidence et rue) en fonction de la disponibilité.

Avec supplément, garage fermé sécurisé en sous-sol : 50€ la semaine (en fonction de la disponibilité au moment de la réservation).



Services

Location de draps et/ou de linge



Extérieurs

A savoir : conditions de la location

<i>Arrivée</i>	Entre 16h et 18h (en accord avec le propriétaire)
<i>Départ</i>	10h maximum
<i>Langue(s) parlée(s)</i>	Allemand Anglais Espagnol Français
<i>Annulation/ Prépaiement/ Dépot de garantie</i>	Confirmation de réservation par retour de contrat signé (contrat et conditions de location), paiement des arrhes de 30% et copie d'une pièce d'identité d'au moins une personne présente lors du séjour Paiement du solde 3 semaines avant l'arrivée Dépôt de garantie : 400€ de caution appartement, 50€ de caution propreté (par chèques séparés à l'ordre de Sandrine Montini) Pensez à vérifier votre couverture villégiature auprès de votre assurance habitation. Pensez à assurer votre séjour chez Safetybooking.com (en cas d'annulation)
<i>Moyens de paiement</i>	Cartes de paiement Chèques bancaires et postaux Chèques Vacances Espèces Virement bancaire Paiement CB par lien sécurisé envoyé par email.
<i>Ménage</i>	Ménage à réaliser par vos soins (nécessaire sur place)
<i>Draps et Linge de maison</i>	Linge de lit : 25€ pour lit en 140 par semaine Linge de maison : 11€ pour 1 personne, 6€ par personne supplémentaire, par semaine
<i>Enfants et lits d'appoints</i>	Lit bébé Sur demande - draps à apporter
<i>Animaux domestiques</i>	Les animaux ne sont pas admis. Appartement non fumeur

Tarifs

Studio 2 personnes - Missy (Non réservable en court séjour touristique)

Nos tarifs et nos disponibilités sont actualisés sur notre site :
<http://rivagerie.fr>



Studio 4 personnes - Aliénor

☆☆☆



Apparteme
nt



4
personnes



0
chambre



26
m2





Studio pour 2 à 4 personnes, à proximité du centre ville et de ces commodités, avec terrasse et jardin privatif.

En plein coeur de La Rochelle, à 300 m du centre ville et de la place de Verdun, aux abords des parcs, à 10 minutes à pieds du Vieux Port, proche de toutes commodités, studio de 26 m2 en rez-de-chaussée avec terrasse et jardin privatif aménagé et arboré de 40 m², équipé d'un salon de jardin et de transats.



De style contemporain, notre studio Alienor, tout confort (tv écran plat, cuisine équipée) peut accueillir jusqu'à 2 adultes et 2 enfants (lit et BZ de 140 cm) et est composé :

- d'une pièce de vie avec coin nuit (lit en 140), coin salon (bz en 140)
- d'une cuisine équipée
- d'une salle d'eau avec douche et WC
- d'une terrasse et d'un jardin privatif clos avec salon de jardin

Local à vélos dans la résidence, stationnement gratuit dans la rue (non privatif)

Wifi par fibre à disposition

Les draps et le linge de maison sont proposés en option.

Notre appartement est non fumeur et les animaux y sont interdits (sous peine de rupture de contrat sans indemnité).

Tarif à la semaine, du samedi au samedi :

- Basse saison (de mi septembre à mi juin) : 450 €
- Haute saison (de mi juin à mi septembre) : 520 €

Taxe de séjour 3* : 1,76 € par jour et par personne (à partir de 18 ans).

Court séjour sur demande (à partir de 85€ la nuitée), en fonction des disponibilités de dernière minute (pas de nuitée unique).



Pièces et équipements

<i>Chambres</i>	Chambre(s): 0 Lit(s): 1 dont lit(s) 1 pers.: 0 dont lit(s) 2 pers.: 1 Lit et bz en 140 cm avec couettes en 220x240, oreillers 60x60 protégés par sous-taies. Matelas protégés par alèses.
<i>Salle de bains / Salle d'eau</i>	Sèche cheveux Sèche serviettes Salle d'eau avec douche
<i>WC</i>	WC: 1
<i>Cuisine</i>	Cuisine Congélateur Réfrigérateur Four à micro ondes Plaque induction - bouilloire - cafetière filtres - grille-pain - mixer - vaisselle pour 4 personnes.
<i>Autres pièces</i>	Salon Terrasse
<i>Media</i>	Télévision
<i>Autres équipements</i>	Lave linge privatif Matériel de repassage
<i>Chauffage / AC</i>	Chauffage
<i>Exterieur</i>	Abri pour vélo ou VTT Salon de jardin Jardin privé Terrain clos
<i>Divers</i>	Nécessaire de nettoyage (aspirateur, seau, serpillère, chiffons et produits d'entretien)

Infos sur l'établissement



Communs

Dans résidence

Entrée indépendante



Activités



Réseaux

Accès Internet

Fibre à dispositon



Stationnement

Stationnement gratuit dans la rue



Services

Location de draps et/ou de linge



Extérieurs

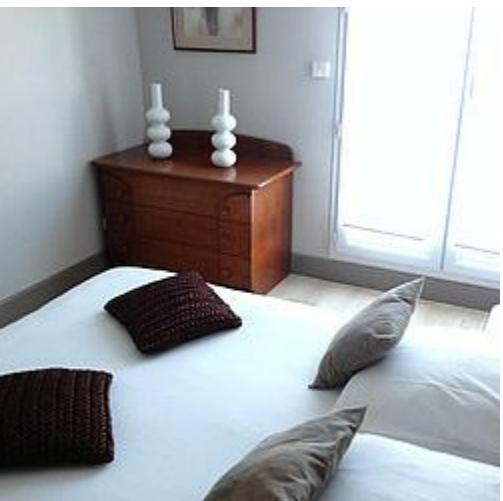
A savoir : conditions de la location

<i>Arrivée</i>	Entre 16h et 18h (en accord avec le propriétaire)
<i>Départ</i>	10h maximum
<i>Langue(s) parlée(s)</i>	Allemand Anglais Espagnol Français
<i>Annulation/ Prépaiement/ Dépot de garantie</i>	Confirmation de réservation par retour de contrat signé (contrat et conditions de location), paiement des arrhes de 30% et copie d'une pièce d'identité d'au moins une personne présente lors du séjour Paiement du solde 3 semaines avant l'arrivée Dépôt de garantie : 400€ de caution appartement, 50€ de caution propreté (par chèques séparés à l'ordre de Sandrine Montini) Pensez à vérifier votre couverture villégiature auprès de votre assurance habitation Pensez à assurer votre séjour chez Safetybooking.com (en cas d'annulation)
<i>Moyens de paiement</i>	Cartes de paiement Chèques bancaires et postaux Chèques Vacances Espèces Virement bancaire Paiement CB par lien sécurisé envoyé par email
<i>Ménage</i>	Ménage à réaliser par vos soins (nécessaire sur place)
<i>Draps et Linge de maison</i>	Linge de lit : 25€ par lit en 140 par semaine Linge de maison : 11€ pour 1 personne, 6€ par personne supplémentaire, par semaine
<i>Enfants et lits d'appoints</i>	Lit bébé Sur demande - draps à apporter
<i>Animaux domestiques</i>	Les animaux ne sont pas admis. Appartement non fumeur

Tarifs

Studio 4 personnes - Aliénor

Nos tarifs et nos disponibilités sont actualisés sur notre site :
<http://rivagerie.fr>



Appartement 4 personnes - Le Bastion (Non réservable en court séjour touristique)
☆☆☆



Appartement



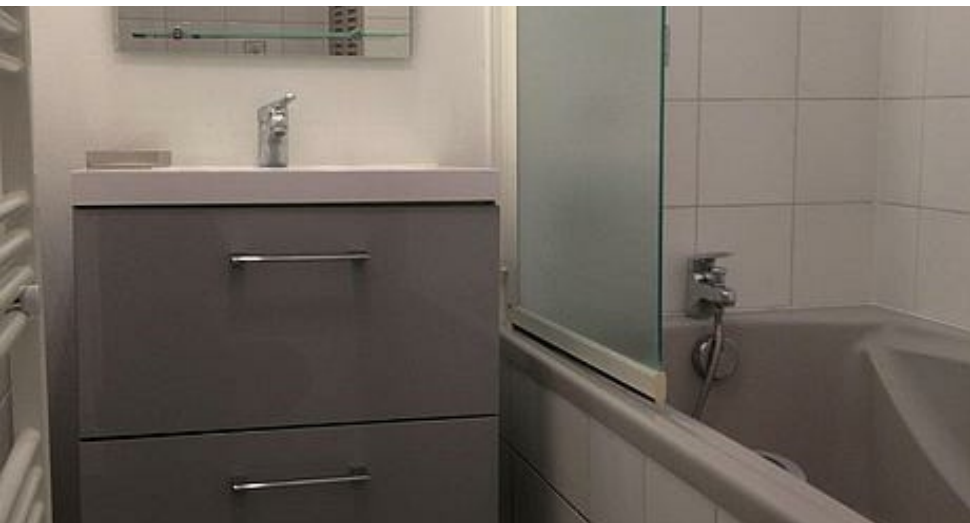
4 personnes



1 chambre



38 m²





**APPARTEMENT NON RESERVABLE EN COURT
SÉJOUR TOURISTIQUE**

Appartement de deux pièces proche du Vieux-Port et de la gare, pour 4 personnes, idéalement situé pour profiter du centre-ville à pied.

A 200 m du Vieux-Port, 500 m de la gare et de l'Aquarium, proche de toutes commodités, appartement deux pièces de 38 m², au 3^{ème} étage avec ascenseur d'une résidence calme et sécurisée.

Notre appartement est composé :

- d'une entrée avec penderie
- d'une pièce principale, avec salon, coin repas, cuisine équipée et aménagée
- d'une chambre séparée avec commode et placard de rangement
- d'une salle de bain avec baignoire/douche et d'un WC séparé

De style contemporain, notre hébergement tout confort (TV écran plat, chaîne Hifi, lave-linge) peut accueillir jusqu'à 4 personnes (lit en 140 cm dans la chambre et canapé convertible en 140 cm dans le salon).

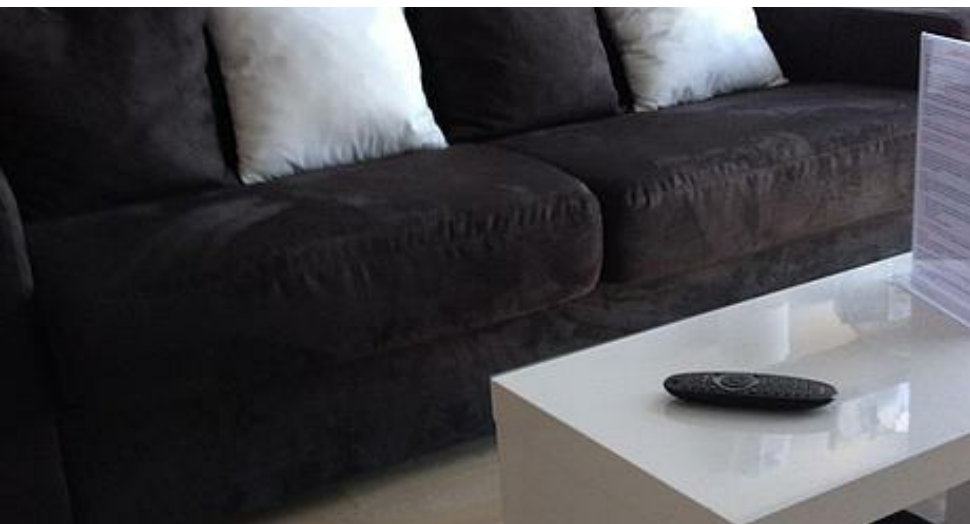
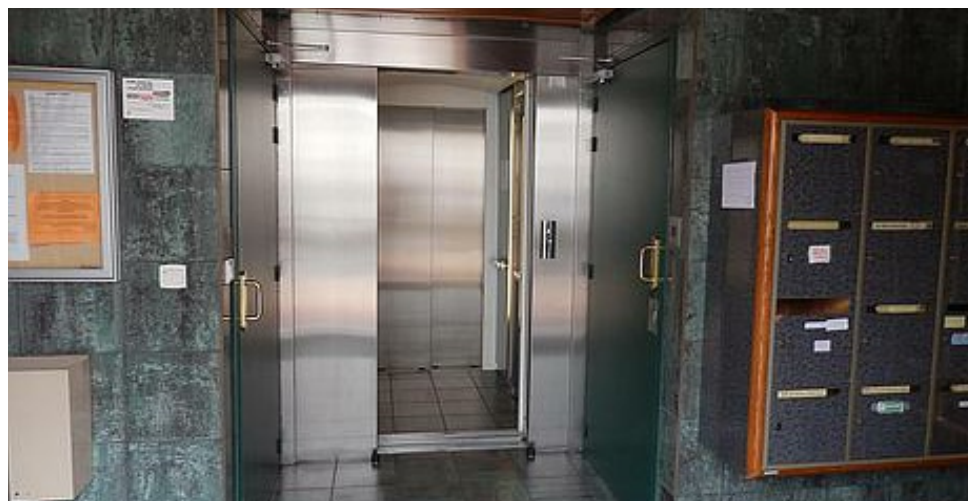
Wifi fibre à disposition.

L'appartement est non fumeur et interdit aux animaux (sous peine de rupture de contrat sans indemnité).

Stationnement payant horodateur dans la rue ou au parking sous-terrain Vieux Port Sud (150 m de l'appartement), forfait semaine 90€.

Place handicapé devant l'immeuble.

Un local vélo est à disposition au sous-sol de la résidence (places limitées selon disponibilité).



Pièces et équipements

<i>Chambres</i>	Chambre(s): 1 Lit(s): 2 dont lit(s) 1 pers.: 0 dont lit(s) 2 pers.: 2 Chambre 10 m2 avec lit en 140 et canapé convertible en 140 dans le salon, matelas protégés par alèses Couettes 220X240 et oreillers 60X60 avec sous-taies de protection
<i>Salle de bains / Salle d'eau</i>	Salle de bains avec douche et baignoire Sèche serviettes Sèche cheveux
<i>WC</i>	WC indépendants
<i>Cuisine</i>	Cuisine américaine Congélateur Lave vaisselle Four à micro ondes Réfrigérateur Plaque induction, bouilloire, cafetière à filtres, grille-pain, mixer. Vaisselle pour 4 personnes.
<i>Autres pièces</i>	Salon Séjour
<i>Media</i>	Chaîne HiFi Wifi Télévision
<i>Autres équipements</i>	Lave linge privatif Matériel de repassage
<i>Chauffage / AC</i>	Chauffage
<i>Exterieur</i>	Abri pour vélo ou VTT
<i>Divers</i>	Nécessaire de nettoyage (aspirateur, seau, serpillère, chiffons et produits d'entretien). Ventilateur.

Infos sur l'établissement



Communs

Ascenseur

Dans résidence



Activités



Réseaux

Accès Internet

Wifi fibre à disposition.



Stationnement

Parking payant

Stationnement payant horodateur dans la rue ou au parking sous-terrain Vieux Port Sud (150 m de l'appartement) forfait semaine 90€.
Place handicapé devant l'immeuble.



Services

Location de draps et/ou de linge



Extérieurs

Etang à l'arrière de la résidence, Vieux Port à 200 m

A savoir : conditions de la location

<i>Arrivée</i>	Entre 16h et 18h (en accord avec le propriétaire)
<i>Départ</i>	10H maximum
<i>Langue(s) parlée(s)</i>	Allemand Anglais Espagnol Français
<i>Annulation/ Prépaiement/ Dépot de garantie</i>	Confirmation de réservation par retour de contrat signé (contrat et conditions de location), paiement des arrhes de 30% et copie d'une pièce d'identité d'au moins une personne présente lors du séjour Paiement du solde 3 semaines avant l'arrivée Dépôt de garantie : 500€ de caution appartement et 60€ de caution propreté (par chèques séparés) Pensez à assurer votre séjour chez Safetybooking.com (en cas d'annulation)
<i>Moyens de paiement</i>	Cartes de paiement Chèques bancaires et postaux Chèques Vacances Espèces Virement bancaire
<i>Ménage</i>	Ménage à réaliser par vos soins (nécessaire sur place)
<i>Draps et Linge de maison</i>	Linge de lit : 25€ par lit en 140 par semaine Linge de maison : 11€ pour 1 personne, 6€ par personne supplémentaire, par semaine
<i>Enfants et lits d'appoints</i>	Lit bébé Sur demande - draps à apporter
<i>Animaux domestiques</i>	Les animaux ne sont pas admis. Appartement non fumeur


Tarifs

Appartement 4 personnes - Le Bastion (Non réservable en court séjour touristique)

Nos tarifs et nos disponibilités sont actualisés sur notre site :
<http://rivagerie.fr>



Appartement 6 personnes - Grand Missy Les Terrasses ☆☆☆


Apparteme
nt


6
personnes


3
chambres


93
m2



Grand appartement standing de 93 m², pour 6 personnes, avec terrasse triple exposition de 110 m², dans quartier privilégié, à 5 minutes en voiture ou transport du centre ville et du vieux port.

Dans le quartier résidentiel de la Genette, à 1,2 km du centre-ville et du Vieux-Port, 800 m du mail, du bord de mer et des commerces, appartement de standing de 93 m² dans résidence calme et de qualité, au 4ème et dernier étage avec ascenseur.

De style contemporain, notre appartement tout confort (TV écran plat, chaîne hifi, lave linge, nombreux rangements) est composé :

- de 3 chambres pouvant accueillir jusqu'à 6 personnes (2 lits de 140 cm et 2 lits de 90 cm)
- d'une cuisine équipée neuve
- d'une salle d'eau (avec douche) neuve, wc séparé
- d'une pièce de vie (salon - salle à manger) de 30 m²

le tout donnant sur une terrasse de 110 m² arborée avec salon de jardin et transats.

Ses trois expositions (sud, ouest et nord) lui confère une vue panoramique sur la ville. Accès direct sur la terrasse par chaque pièce de vie.

Local à vélos dans la résidence, places de stationnement à l'extérieur de la résidence ou dans la rue (non privatif)

Possibilité en supplément, garage fermé sécurisé en sous-sol : 50€ la semaine (en fonction de la disponibilité au moment de la réservation).

Dimensions box :

Passage porte basculante relevée (hauteur 1,92 m - largeur 2,40 m)
Intérieur (largeur 2,80 m - longueur 5,80 m - hauteur 2,25/2,30 m)

Les draps et le linge de maison sont proposés en option.

Wifi par fibre à disposition.

L'appartement est non fumeur et interdit aux animaux (sous peine de rupture de contrat sans indemnité).

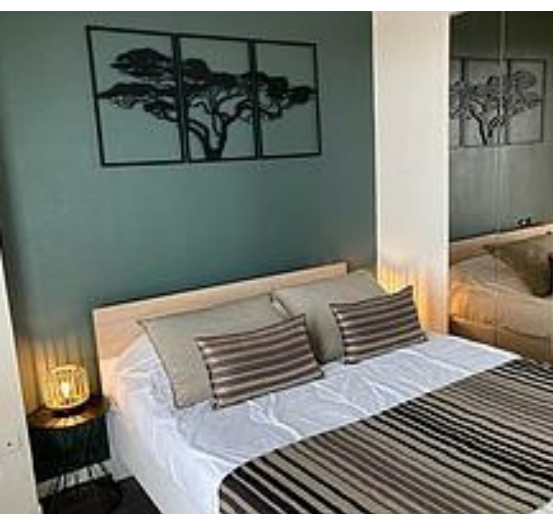
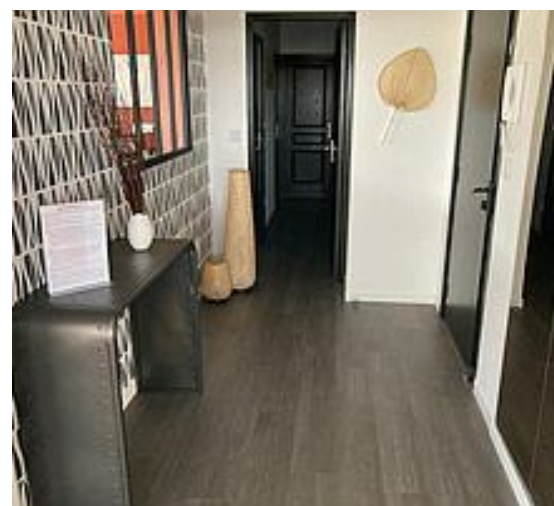
Tarif à la semaine, du samedi au samedi :

- Basse saison (de mi septembre à mi juin) : 980 €
- Haute saison (de mi juin à mi septembre) : 1350 €

Taxe de séjour 3* : 1,76€ par jour et par personne (à partir de 18 ans).

Court séjour sur demande (à partir 200€ la nuitée), en fonction des disponibilités de dernière minute (pas de nuitée unique)





Pièces et équipements

<i>Chambres</i>	Chambre(s): 3 Lit(s): 4 dont lit(s) 1 pers.: 2 dont lit(s) 2 pers.: 2 Deux lits en 140 cm, couettes 200x200 et 240x260, 2 lits de 90 cm avec couettes 140x200. Matelas protégés par alèses. Oreillers en 60x60 protégés par sous-taies.
<i>Salle de bains / Salle d'eau</i>	Sèche cheveux Sèche serviettes Salle d'eau avec douche (neuve 2021)
<i>WC</i>	WC indépendants
<i>Cuisine</i>	Cuisine Congélateur Four à micro ondes Réfrigérateur Four Lave vaisselle Plaque induction - bouilloire - cafetière filtres - Nespresso - grille-pain - mixer - vaisselle pour 6 personnes
<i>Autres pièces</i>	Balcon Salon Terrasse Garage Séjour
<i>Media</i>	Chaîne Hifi Wifi Télévision
<i>Autres équipements</i>	Lave linge privatif Matériel de repassage
<i>Chauffage / AC</i>	Chauffage
<i>Exterieur</i>	Abri pour vélo ou VTT Salon de jardin
<i>Divers</i>	Nécessaire de nettoyage (aspirateur - seau - serpillière - chiffons - produits d'entretien)

Infos sur l'établissement



Communs

Ascenseur
Entrée commune

Dans résidence



Activités



Réseaux

Accès Internet
Wifi par fibre à disposition.



Stationnement

Parking
places de stationnement à l'extérieur de la résidence ou dans la rue (non privatif)

Possibilité en supplément, garage fermé sécurisé en sous-sol : 50€ la semaine (en fonction de la disponibilité au moment de la réservation).



Services

Location de draps et/ou de linge



Extérieurs

A savoir : conditions de la location

<i>Arrivée</i>	De 16H à 18H (en accord avec le propriétaire)
<i>Départ</i>	10H maximum
<i>Langue(s) parlée(s)</i>	Allemand Anglais Espagnol Français
<i>Annulation/Prépaiement/Dépôt de garantie</i>	Confirmation de réservation par retour de contrat signé (contrat et conditions de location), paiement des arrhes de 30% et copie d'une pièce d'identité d'au moins une personne présente lors du séjour Paiement du solde 3 semaines avant l'arrivée Dépôt de garantie : 1100€ de caution appartement, 150€ de caution propreté (par chèques séparés à l'ordre de Sandrine Montini) Penser à vérifier votre couverture villégiature auprès de votre assurance habitation Pensez à assurer votre séjour chez Safetybooking.com (en cas d'annulation)
<i>Moyens de paiement</i>	Cartes de paiement Chèques bancaires et postaux Chèques Vacances Espèces Virement bancaire Paiement CB par lien sécurisé envoyé par email
<i>Ménage</i>	Ménage à réaliser par vos soins (nécessaire sur place)
<i>Draps et Linge de maison</i>	Linge de lit : 25€ pour lit en 140 par semaine Linge de lit : 15€ pour lit en 90 par semaine Linge de maison : 11€ pour 1 personne, 6€ par personne supplémentaire, par semaine
<i>Enfants et lits d'appoints</i>	Lit bébé Sur demande - draps à apporter
<i>Animaux domestiques</i>	Les animaux ne sont pas admis. Appartement non fumeur

Tarifs

Appartement 6 personnes - Grand Missy Les Terrasses

Nos tarifs et nos disponibilités sont actualisés sur notre site :
<http://rivagerie.fr>

Mes recommandations

Découvrir La Rochelle

A faire

OFFICE DE TOURISME DE LA ROCHELLE
WWW.LAROCHELLE-TOURISME.COM



Brasserie Là-Haut

☎ 05 46 50 17 17

Quai Louis Prunier

🌐 <http://brasserielahaut.com>

0.3 km

📍 La Rochelle



La brasserie Là-Haut un lieu haut-perché dominant la serre tropicale de l'Aquarium La Rochelle. Notre brasserie offre, depuis sa salle et sa terrasse, une vue plongeante sur les célèbres tours de la ville.



Bar André

☎ 05 46 41 28 24

5 rue Saint-Jean-du-Pérot

🌐 <https://www.barandre.com/fr/>

0.6 km

📍 La Rochelle



Situé au pied des tours, le Bar André est une véritable institution du Vieux Port de La Rochelle depuis 1947. Les salles spacieuses aux décors variés et la terrasse avec vue sur le port font du lieu un espace unique.



Bella Donna en ville

☎ 05 46 50 51 98

15 rue de la Chaîne

🌐 <https://bella-donna.fr/fr/bella-donna-e>

0.7 km

📍 La Rochelle



La Bella Donna en Ville. Restaurant italien à La Rochelle.



Le Jardin du Marché

☎ 05 46 41 06 42

5 bis rue Gargoulleau

🌐 <http://lejardindumarche.com>

0.8 km

📍 La Rochelle



Petit déj, midi, goûter, salon de thé, de 8h30 à 18h30. BRUNCH le dimanche de 9h30 à 13h30. Cuisine 100% maison, 100% de produits frais et 99% local. Un cadre lumineux, une terrasse sur rue semi piétonne, une salle, une véranda et un jardin luxuriant



Christopher Coutanceau

☎ 05 46 41 48 19

Plage de la Concurrence

🌐 <https://www.christophercoutanceau.co>

1.0 km

📍 La Rochelle



Le Restaurant Christopher Coutanceau propose une immersion dans l'univers marin du chef. Dans ce lieu unique offrant une vue sur toute la baie de La Rochelle, l'océan demeure le personnage principal.



L'Atelier

☎ 05 46 52 54 19

13 boulevard de la Libération

10.0 km
📍 Châtelaillon-Plage



Ce restaurant qui propose une cuisine traditionnelle de qualité est idéalement situé en plein centre-ville, face à la mairie. En été, on s'installera volontiers en terrasse ou dans le patio, en hiver direction l'intérieur.



Plage de la Concurrence

☎ 05 46 51 51 51

Allées du Mail

📄 <https://www.larochelle.fr>

1.1 km
📍 La Rochelle



Au bas de la promenade du Mail, à proximité du Casino, des Tours et du Vieux-Port, cette plage urbaine est toute proche du centre-ville.



Plage des Minimes

☎ 05 46 51 51 51

Avenue du Lazaret

📄 <https://www.larochelle.fr>

2.5 km
📍 La Rochelle



Située entre le port et la pointe des Minimes, c'est une des 3 plages de La Rochelle.



Escape Yourself La Rochelle

☎ 05 16 85 37 93

114, Rue des Gonthières

📄 <https://larochelle.escapeyourself.fr/>

2.5 km
📍 La Rochelle



Enfermés avec votre équipe dans l'une de nos 6 salles, vous devrez chercher les indices cachés et résoudre les énigmes pour réussir à sortir en moins d'une heure.



Centre aquatique Palmilud

☎ 05 46 45 70 20

Avenue Louis Lumière

📄 <https://piscines.agglo-larochelle.fr/eta>

3.6 km
📍 Périgny



Le Centre Aquatique Palmilud est une piscine située dans la ville de Périgny, à quelques kilomètres de La Rochelle. La piscine se compose d'un espace Aquatique, d'un espace Détente, et d'un espace extérieur.



Parc Aventure - Vertigo Parc

☎ 06 71 69 46 94

Chemin de Ronflac Lieu dit Le Bois du Loup

🌐 <http://www.vertigoparc.com>

5.4 km

📍 La Jame



Le parc aventure Vertigo Parc vous accueille au sein d'un environnement naturel et boisé. Parcours d'accrobranche en ligne de vie continue de difficultés variées. Course d'orientation et mini golf.



Accrobranche - Vertigo Parc

☎ 06 71 69 46 94

Chemin de Ronflac Lieu dit Le Bois du Loup

🌐 <http://www.vertigoparc.com>

5.4 km

📍 La Jame



Vertigo Parc, à La Jame, est le parc d'aventure idéal pour faire le plein de sensations en famille ou entre amis. Parcours accrobranche, tyroliennes, guinguette : vivez une expérience nature riche en émotions dans un cadre sécurisé et convivial!



Île d'Aix

☎ 05 46 99 08 60

🌐 <https://www.rochefort-ocean.com>

15.1 km

📍 Île-d'Aix



L'île d'Aix, classée site naturel remarquable, invite au voyage et au dépaysement. Elle est accessible uniquement en bateau, toute l'année, depuis la pointe de la Fumée à Fouras-les-Bains ou en saison depuis les points de départ des croisiéristes.



Le Vieux Port de La Rochelle

☎ 05 46 51 11 66

Quai Duperré

0.5 km

📍 La Rochelle



Le Vieux-Port est le plus ancien port de La Rochelle et le cœur historique de cette ville de Charente-Maritime (Nouvelle-Aquitaine). La tour de la chaîne et la tour Saint-Nicolas gardent l'entrée de ce port médiéval.



Tours de La Rochelle

☎ 05 46 34 11 81

Vieux Port

🌐 <http://www.tours-la-rochelle.fr>

0.5 km

📍 La Rochelle



⚠ La tour Saint-Nicolas est fermée jusqu'à nouvel ordre. Les 2 autres tours restent ouvertes. Dressées face à l'Atlantique, les tours sont les vestiges d'un grand programme de fortifications édifié à partir du XIIIe s. par la Ville de La Rochelle.



Musée Maritime de La Rochelle

☎ 05 46 28 03 00

Place Bernard Moitessier BP 3053

🌐 <http://www.museemaritimelarochelle.fr>

0.6 km

📍 La Rochelle



Partez à la découverte de La Rochelle et de ses ports avec l'exposition permanente « La Rochelle, née de la mer » et la visite des navires, dont Le France 1, célèbre frégate météorologique.



Grosse Horloge

☎ 05 46 51 51 51

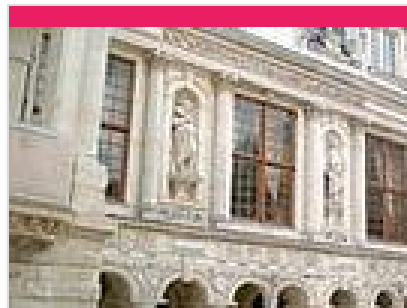
Quai Duperré Vieux-Port

0.6 km

📍 La Rochelle



Ancienne porte de l'enceinte du XIIe siècle qui séparait le port de la cité.



L'Hôtel de Ville

☎ 05 46 51 51 51

Place de l'Hôtel de Ville

0.7 km

📍 La Rochelle



Considéré comme l'un des plus beaux hôtels de ville de France. Cet édifice emblématique de la cité recelait de nombreuses œuvres d'art comme les tapisseries et tableau d'Henri IV du Cabinet Jean Guiton.



Bunker de La Rochelle

☎ 05 46 42 52 89

8 rue des Dames

🌐 <http://www.bunkerlarochelle.com>

0.7 km

📍 La Rochelle



Un incroyable authentique blockhaus de 1941 de 300m² en plein centre-ville ! Venez découvrir l'histoire de La Rochelle de 1939 au 8 mai 1945 date de sa libération !



Les Halles

☎ 05 46 51 51 51

Place du Marché

0.8 km

📍 La Rochelle



Un bâtiment emblématique du centre ville historique, les halles du XIX^{ème} siècle accueillent chaque jour le marché. C'est un édifice incontournable de La Rochelle.

Mes recommandations (suite)

Découvrir La Rochelle

A faire

OFFICE DE TOURISME DE LA ROCHELLE
WWW.LAROCHELLE-TOURISME.COM



Parc Charruyer

☎ 05 46 51 11 66

Chemin des Remparts

1.2 km
📍 La Rochelle



Un lieu de promenade Le parc Charruyer propose une agréable coulée verte proche du Centre-Ville d'environ deux kilomètres, sa surface avoisinant les 40 hectares. Il dispose d'un parc animalier depuis 1945.



Canal de Romsay

☎ 05 46 51 11 66

Rue de Périgny

1.2 km
📍 La Rochelle



Le canal de Marans à La Rochelle, situé en Charente-Maritime, est appelé également canal de Romsay entre Dompierre-sur-Mer et La Rochelle. Ce canal relie Marans et le Marais poitevin à La Rochelle.



Les allées du Mail

☎ 05 46 51 51 51

allées du Mail

📄 <https://www.larochelle.fr>

1.5 km
📍 La Rochelle



Une vaste pelouse agrémentée de parterres fleuris, entourée d'arbres, borde les allées de passage, offrant une promenade agréable pour les piétons comme pour les cyclistes, à quelques mètres de l'océan.



Parc du Casino

☎ 05 46 51 11 66

Allée du Mail

1.5 km
📍 La Rochelle



Cet endroit calme possède aussi de vastes pelouses ensoleillées. Le parc du Casino est mitoyen à celui d'Orbigny. Il fait le plaisir des promeneurs, surplombant l'océan.



Parc Franck Delmas

☎ 05 46 51 51 51

46 Avenue du Fort Louis

📄 <https://www.larochelle.fr>

2.0 km
📍 La Rochelle



Situé en haut des allées du Mail, le Parc Franck Delmas est un poumon vert au cœur de La Rochelle.



Pont de l'île de Ré

☎ 05 46 00 51 10

Sablanceaux - Rivedoux Le
Belvédère - La Rochelle

7.5 km

📍 Rivedoux-Plage



Le pont de l'île de Ré, trait d'union entre La Rochelle et Rivedoux-Plage et Ré



Ferme pédagogique - L'Autruche de Laurette

☎ 05 46 01 87 56

3 bis rue Coup de vague

🌐 <http://www.autruche-de-laurette.com>

8.7 km

📍 Marsilly



Face à la mer dans la Baie de l'Aiguillon, un parc de 8 ha de luzerne est réservé à l'élevage des autruches. Laurette vous accueille et vous fait partager sa passion.



Saint-Martin-de-Ré

☎ 05 46 09 38 90

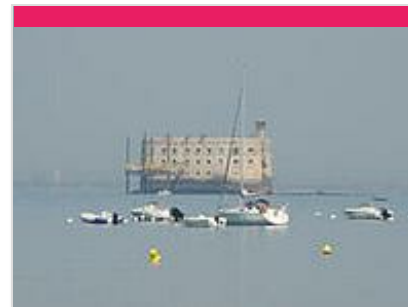
🌐 <http://www.saint-martin-de-re.fr/>

17.9 km

📍 Saint-Martin-de-Ré



Chef-lieu de l'île, Saint-Martin-de-Ré est célèbre pour ses fortifications construites par Vauban, inscrites au patrimoine mondial de l'Humanité par l'UNESCO ainsi que pour sa vie locale, dynamique et attachante.



Fort Boyard

18.0 km

📍 Saint-Georges-d'Oléron



Projeté dès la construction de l'arsenal de Rochefort au XVIIème siècle, Fort Boyard ne s'élèvera au-dessus des flots que bien péniblement, après un chantier à péripéties - qui prendra une bonne partie du XIXème siècle.



L'île de Ré

☎ 05 46 09 00 97

🌐 <https://cdciledere.fr/>

19.6 km

📍 Saint-Martin-de-Ré



L'île de Ré bat au rythme des saisons et vous offre des moments d'évasion qui invitent à la déconnexion.



Phare de Chassiron

☎ 05 46 75 18 62

Pointe de Chassiron

🌐 <https://www.chassiron.net/>

23.6 km

📍 Saint-Denis-d'Oléron



La première tour à feu, édifiée par Colbert en 1685, est remplacée en 1836 par le phare moderne.



Corderie Royale - Centre International de la Mer

☎ 05 46 87 01 90

rue Audebert BP 50108

🌐 <https://www.corderie-royale.com/>

28.3 km

📍 Rochefort



Au cœur de l'Arsenal de Colbert, découvrez la Corderie Royale construite en 1666 sur ordre de Louis XIV. Pendant deux siècles, la Corderie Royale fabrique les cordages des grands voiliers de la Marine royale.



Ars-en-Ré

☎ 05 46 29 40 21

🌐 <https://www.arsenre.fr/>

29.0 km

📍 Ars-en-Ré



Classé parmi les Plus Beaux Villages de France et village de Pierre et d'eau faites escale à Ars-en-Ré pour en découvrir son fameux port et ses marais salants.



Port de la Cotinière

☎ 05 46 47 02 83

Quai René Delouteau - La Cotinière

30.2 km

📍 Saint-Pierre-d'Oléron



Le port de pêche de la Cotinière, 1er port de pêche de Charente Maritime, est connu et reconnu pour son âme artisanale et la qualité des produits que l'on y débarque. A ne pas manquer, les visites de l'espace portuaire organisées par l'Office de Tourisme



Mes recommandations (suite)

Découvrir La Rochelle

A faire

OFFICE DE TOURISME DE LA ROCHELLE
WWW.LAROCHELLE-TOURISME.COM



LA ROCHELLE
tourisme

